



深圳市金龙格王电子有限公司

ShenZhen JinLongGeWang Electronic Co., Ltd.

## 产品规格书

文件名称: GW-18650T-3S 规格书

文件编号: \_\_\_\_\_

文件版别: V1.0

客户: \_\_\_\_\_

承办: \_\_\_\_\_

审核: \_\_\_\_\_

批准: \_\_\_\_\_

客户确认: \_\_\_\_\_





文件名称	GW-18650T-3S 规格书	版 别	V1.0	页 次	2
文件编号	0	受控号		实施日期	

## 内 容

### ■ 综述

本规格书适合由 深圳市金龙格王电子有限公司生产的3节18650产品锂电保护板。

### ■ 应用范围

- (1) 锂离子电池
- (2) 锂聚合物电池

### ■ 电气特性

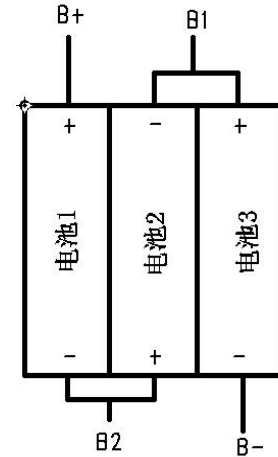
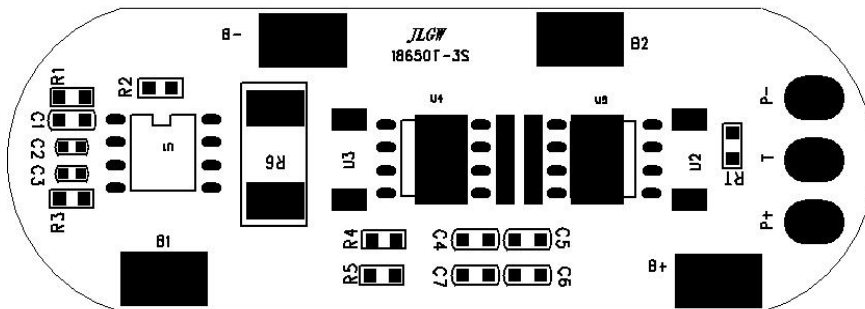
Topt=25℃

项目	符号	详细内容	标准
Over charge Protection 过充保护	V <sub>DET1</sub>	Over charge detection voltage 过充电检测电压	4.25±0.025V
	tV <sub>DET1</sub>	Over charge detection delay time 过充电检测延迟时间	500-1600ms
	VREL1	Over charge release voltage 过充电解除电压	4.15±0.05V
Over discharge protection 过放保护	VDET2	Over discharge detection voltage 过放电检测电压	2.7±0.08V
	Tvdet2	Over discharge detection delay time 过放电检测延迟时间	500-1500ms
	VREL2	Over discharge release voltage 过放解除电压	3.0±0.1V
Over current protection 过流保护	VDET3	Over current detection voltage 过电流检测电压	0.20±0.030V
	IDP	Over current detection current 过电流保护电流	5-10A
		Release condition 保护解除条件	Cut load断开负载
		过电流检测延迟时间	500-1500ms
Short protection 短路保护		Detection condition 保护条件	Exterior short circuit外部电路短路
		Release condition 保护解除条件	Cut short circuit 断开短路电路
		短路电流检测延迟时间	100-600us
Interior resistance 内阻	RDS	Main loop electrify resistance 主回路通态电阻	VC=4.2V, R <sub>DS</sub> ≤60mΩ
Current consumption 消耗电流	IDD	Current consume in normal operation 工作时电路内部消耗	≤20 μA
0V充电功能			可用



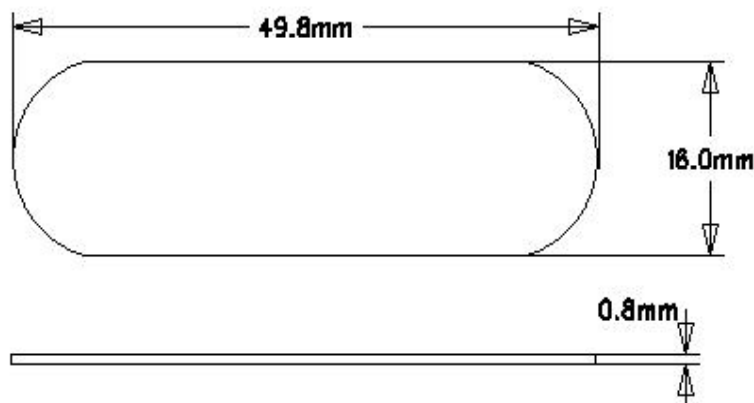
文件名称	GW-18650T-3S 规格书	版 别	V1.0	页 次	3
文件编号		受控号		实施日期	

## ■ 焊盘说明



符号	说 明	符号	说 明
P+	接电池输出/充电输入的正端	B+	接电芯1正极
P-	接电池输出/充电输入的负端	B-	接电芯3负极
B2	电芯1的负极和电芯2的正极连接点	B1	电芯2的负极和电芯3的正极连接点
T	NTC 10K		

## ■ 结构图



1. 单位: mm 未注公差:  $\pm 0.1$ mm 带\*号为重点检测尺寸

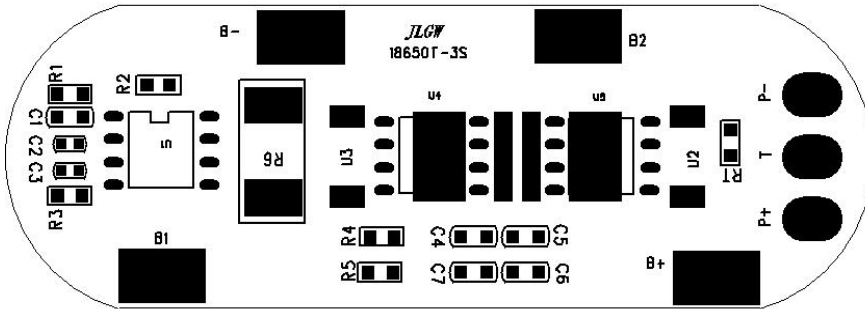




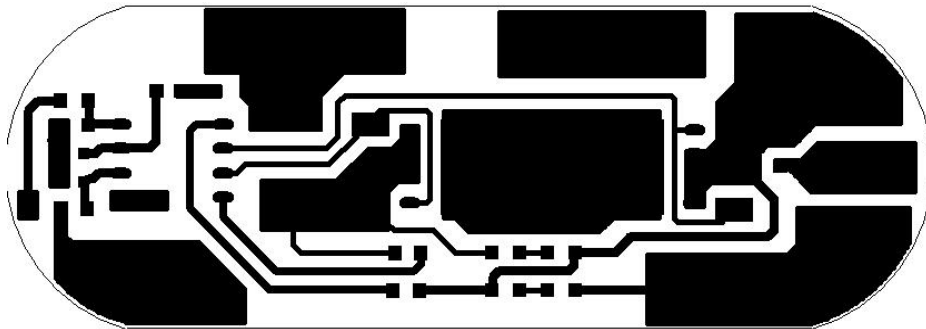


文件名称	GW-18650T-3S 规格书	版 别	V1.0	页 次	5
文件编号		受控号		实施日期	

### ■ TOP 丝印层



### ■ TOP 层



### ■ BOTTOM 层

